

土地  
東近江市長分譲地

コストコ東近江倉庫店まで車で約10分

建築条件無し・好きなハウスメーカーで建築可能です

所在地	東近江市長町		
交通	東近江市ちよこつとバス 「長村口」より徒歩3分		
価格	8,784,100円～11,275,200円 (最多価格900万)		
土地面積	200.29㎡ (60.58坪) ～257.08㎡ (77.76坪)	私道負担	
土地権利	所有権	私道面積	
地目	宅地	私道持分	
接道	幅員6m (各号地の接道に関しましては左図参照の事)		
都市計画	非線引き区域	用途地域	
建ぺい率	70%	容積率	200%
電気		ガス	
上水道	有り	下水道	有り
建築条件	なし	引渡	相談
取引形態	仲介		



備	<ul style="list-style-type: none"> <li>■水道料金加入金13ミリ 104,500円 (税込み) / 20ミリ 292,600円 (税込み)</li> <li>■止水栓・メーターBOX13ミリ 20,900円 (税込み) / 20ミリ 23,100円 (税込み)</li> <li>■ブロックフェンス代 別途参照</li> <li>■固定資産税 (引渡時に別途計算)</li> <li>■湖東第三小学校/湖東中学校</li> <li>■開発許可番号 第10720号</li> </ul>
考	※開発図面での計画地積のため、最終実測と異なる場合がございます

〈販売状況〉



- 湖東小田苅郵便局 約550m 徒歩約8分
- ゲンキー湖東長店 約600m 徒歩約9分
- フレンドマート湖東店 約1100m 徒歩約15分
- 滋賀銀行 湖東代理店 約1800m 徒歩約25分
- コストコホールセール東近江市倉庫店 約3800m 徒歩約54分
- 湖東第三小学校 約450m 徒歩約6分
- 湖東中学校 約2000m 徒歩約29分

※現況と異なる場合は現況優先となります。



株式会社G-クリエイト

〒527-0113 滋賀県東近江市池庄町1554-5  
滋賀県知事(3)第3329号 (社) 滋賀県宅地建物取引業協会

フリーダイヤル.0120-22-3836

TEL.0749-20-3836 / FAX.0749-45-1667

営業時間 8:30～17:30 定休日 水曜日/日曜日

<https://gcreate-kmg.com/>

宅建業者様各位

報酬形態 紙面広告 ネット広告

## 長分譲地価格一覧表

号地	地積(m <sup>2</sup> )	地積(坪)	土地価格	坪単価	境界BF(未定)
1号地	200.69	60.7	9,712,000	¥160,000	¥301,000
2号地	203.34	61.51	9,841,600	¥160,000	¥297,000
3号地	208.61	63.1	10,096,000	¥160,000	¥445,000
4号地	257.08	77.76	11,275,200	¥145,000	¥781,000 ¥378,000
5号地	200.55	60.66	9,402,300	¥155,000	¥456,000
6号地	200.29	60.58	8,784,100	¥145,000	¥551,000
7号地			済		
8号地	201.54	60.96	9,144,000	¥150,000	¥617,000
9号地	201.13	60.84	9,126,000	¥150,000	¥624,000
10号地	205.04	62.02	9,303,000	¥150,000	¥637,000
11号地	200.53	60.66	9,099,000	¥150,000	¥597,000
12号地	202.02	61.11	9,472,050	¥155,000	¥600,000

※境界ブロックフェンスに関しましては予定金額となっております

NO	Xn	Yn	Yn+1-Yn-1	Xn - (Yn+1-Yn-1)
K10	-88451.783	20854.281	-18.171	155866.16479
K8	-88454.280	20843.264	-0.102	88456.03172
L148	-88448.923	20849.972	6.049	-57201.67468
L149	-88446.126	20840.188	0.693	-88138.68512
L150	-88444.684	20849.641	0.449	-43267.178112
K6	-88444.438	20845.544	8.701	-849829.75828
K4	-88440.182	20855.252	8.871	-85740.08788
K2	-88446.670	20852.617	3.060	-294187.48360
K22	-88448.488	20858.292	1.294	-121957.09898
K42	-88444.228	20869.791	3.030	-261810.73208
K62	-88451.421	20861.328	0.432	-47589.65388
K82	-88453.988	20866.274	-1.394	104428.60184
A2	-88454.623	20869.634	0.349	81869.15927
A22	-88454.427	20869.428	-0.163	497029.88831
合計				401.89388
合計面積				200.033644
面積				200.06
誤差				60.78

NO	Xn	Yn	Yn+1-Yn-1	Xn - (Yn+1-Yn-1)
K1	-88435.807	20843.282	8.381	-80828.28277
K2	-88431.328	20844.807	0.177	-14788.87492
L147	-88430.018	20845.209	-1.423	188187.27474
K24	-88442.600	20848.084	-0.862	88154.84010
L146	-88441.347	20842.547	-0.483	82579.92388
L145	-88439.803	20840.976	-1.427	141170.44011
L138	-88447.323	20827.904	-0.177	808102.61602
L138	-88447.599	20827.389	-0.328	48508.97004
K10	-88447.324	20826.978	0.342	-293892.76960
A27-1	-88441.654	20836.441	0.781	-381783.30454
A26	-88441.310	20836.719	0.123	-89262.68280
A22	-88440.401	20831.183	0.123	-89728.44788
K49	-88439.845	20831.452	4.383	-478261.44788
K49	-88431.876	20838.128	1.810	-1188868.90078
合計				106.618104
合計面積				208.61
面積				208.61
誤差				63.19

NO	Xn	Yn	Yn+1-Yn-1	Xn - (Yn+1-Yn-1)
K4	-88472.880	20831.988	-2.400	281828.18260
K6	-88468.938	20821.081	-16.270	1866473.42088
K6	-88478.948	20812.691	-0.301	28049.18148
K27	-88484.238	20826.738	10.838	-104898.08874
K88	-88488.878	20828.431	11.139	-107487.28864
合計				-400.89480
合計面積				200.293028
面積				200.29
誤差				60.88

NO	Xn	Yn	Yn+1-Yn-1	Xn - (Yn+1-Yn-1)
L139	-88480.311	20821.876	7.188	-883942.62748
K11	-88482.133	20829.236	6.833	-884298.42112
K3	-88480.881	20821.789	10.340	-887088.38874
K20	-88482.581	20826.576	10.778	-1032676.32274
L148	-88484.847	20842.847	12.108	-1167288.81741
L148	-88486.023	20848.878	6.702	-98187.28181
K48	-88486.288	20848.284	-11.074	114299.19128
K6	-88484.237	20838.808	-8.841	818215.43807
K7	-88488.718	20833.818	6.142	-882818.87724
K8	-88478.980	20842.947	10.836	-1018888.87880
K8	-88471.777	20848.442	-0.309	182688.88881
K23	-88482.828	20840.942	-8.718	848881.82880
K22	-88478.067	20838.727	-0.078	878888.88880
K64	-88472.888	20831.888	-18.886	1808888.22424
K67	-88488.818	20810.031	-12.821	128788.88108
L140	-88484.682	20818.888	0.848	-81812.83824
合計				708.28888
合計面積				382.84888
面積				382.84
誤差				107.27

NO	Xn	Yn	Yn+1-Yn-1	Xn - (Yn+1-Yn-1)
L139	-88480.311	20821.876	7.188	-883942.62748
K11	-88482.133	20829.236	6.833	-884298.42112
K3	-88480.881	20821.789	10.340	-887088.38874
K20	-88482.581	20826.576	10.778	-1032676.32274
L148	-88484.847	20842.847	12.108	-1167288.81741
L148	-88486.023	20848.878	6.702	-98187.28181
K48	-88486.288	20848.284	-11.074	114299.19128
K6	-88484.237	20838.808	-8.841	818215.43807
K7	-88488.718	20833.818	6.142	-882818.87724
K8	-88478.980	20842.947	10.836	-1018888.87880
K8	-88471.777	20848.442	-0.309	182688.88881
K23	-88482.828	20840.942	-8.718	848881.82880
K22	-88478.067	20838.727	-0.078	878888.88880
K64	-88472.888	20831.888	-18.886	1808888.22424
K67	-88488.818	20810.031	-12.821	128788.88108
L140	-88484.682	20818.888	0.848	-81812.83824
合計				708.28888
合計面積				382.84888
面積				382.84
誤差				107.27

NO	Xn	Yn	Yn+1-Yn-1	Xn - (Yn+1-Yn-1)
L148	-88484.847	20842.847	12.108	-1167288.81741
L146	-88483.580	20843.084	6.649	-81283.18880
L149	-88485.126	20849.188	-0.640	-84188.81207
L148	-88488.823	20848.871		11.48882
合計				8.701990
合計面積				6.701990
面積				6.70
誤差				1.72

NO	Xn	Yn	Yn+1-Yn-1	Xn - (Yn+1-Yn-1)
K10	-88451.783	20854.281	-18.171	155866.16479
K8	-88454.280	20843.264	-0.102	88456.03172
L148	-88448.923	20849.972	6.049	-57201.67468
L149	-88446.126	20840.188	0.693	-88138.68512
L150	-88444.684	20849.641	0.449	-43267.178112
K6	-88444.438	20845.544	8.701	-849829.75828
K4	-88440.182	20855.252	8.871	-85740.08788
K2	-88446.670	20852.617	3.060	-294187.48360
K22	-88448.488	20858.292	1.294	-121957.09898
K42	-88444.228	20869.791	3.030	-261810.73208
K62	-88451.421	20861.328	0.432	-47589.65388
K82	-88453.988	20866.274	-1.394	104428.60184
A2	-88454.623	20869.634	0.349	81869.15927
A22	-88454.427	20869.428	-0.163	497029.88831
合計				401.89388
合計面積				200.033644
面積				200.06
誤差				60.78

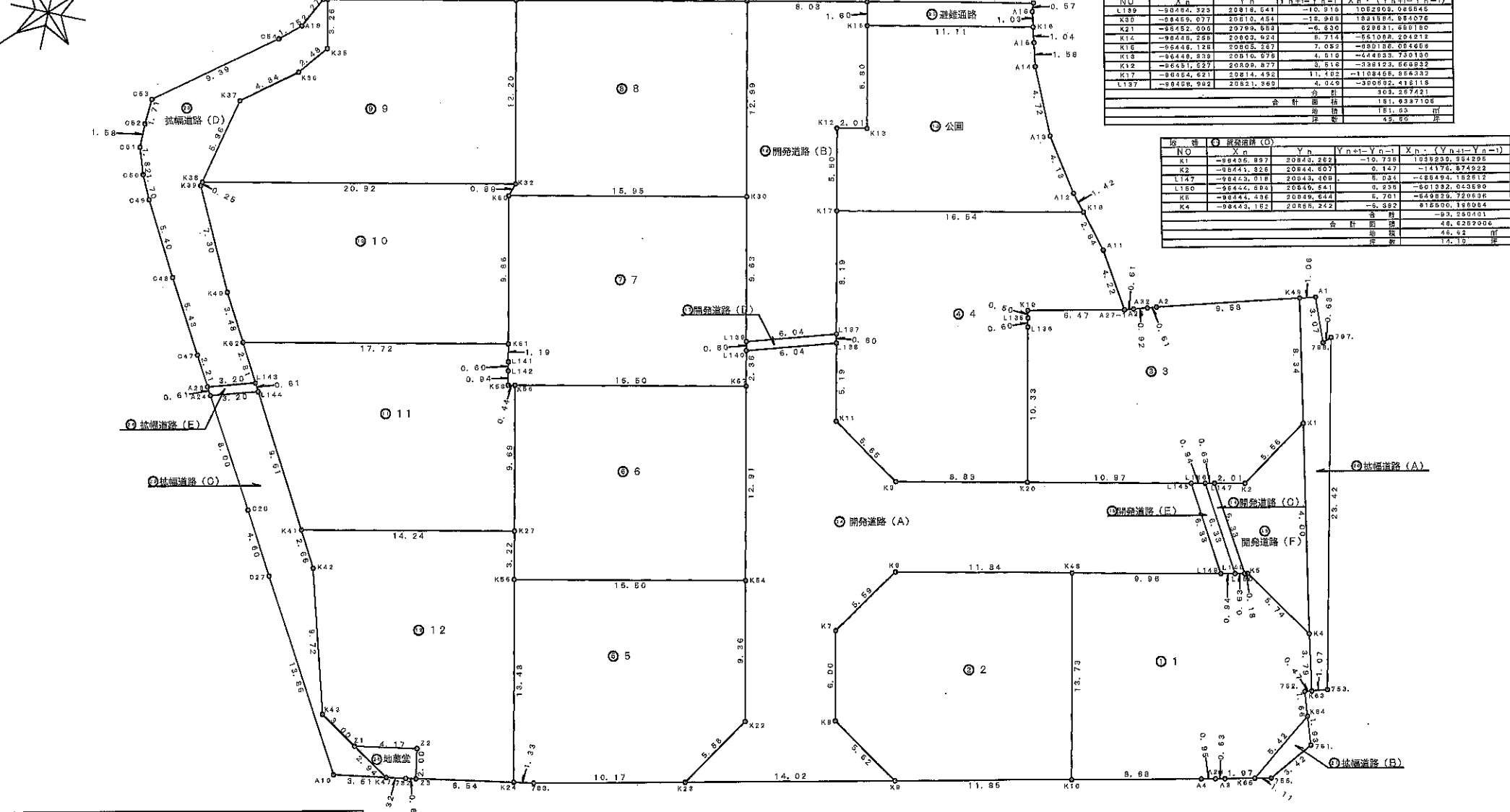
NO	Xn	Yn	Yn+1-Yn-1	Xn - (Yn+1-Yn-1)
K1	-88435.807	20843.282	8.381	-80828.28277
K2	-88431.328	20844.807	0.177	-14788.87492
L147	-88430.018	20845.209	-1.423	188187.27474
K24	-88442.600	20848.084	-0.862	88154.84010
L146	-88441.347	20842.547	-0.483	82579.92388
L145	-88439.803	20840.976	-1.427	141170.44011
L138	-88447.323	20827.904	-0.177	808102.61602
L138	-88447.599	20827.389	-0.328	48508.97004
K10	-88447.324	20826.978	0.342	-293892.76960
A27-1	-88441.654	20836.441	0.781	-381783.30454
A26	-88441.310	20836.719	0.123	-89262.68280
A22	-88440.401	20831.183	0.123	-89728.44788
K49	-88439.845	20831.452	4.383	-478261.44788
K49	-88431.876	20838.128	1.810	-1188868.90078
合計				106.618104
合計面積				208.61
面積				208.61
誤差				63.19

NO	Xn	Yn	Yn+1-Yn-1	Xn - (Yn+1-Yn-1)
K4	-88472.880	20831.988	-2.400	281828.18260
K6	-88468.938	20821.081	-16.270	1866473.42088
K6	-88478.948	20812.691	-0.301	28049.18148
K27	-88484.238	20826.738	10.838	-104898.08874
K88	-88488.878	20828.431	11.139	-107487.28864
合計				-400.89480
合計面積				200.293028
面積				200.29
誤差				60.88

NO	Xn	Yn	Yn+1-Yn-1	Xn - (Yn+1-Yn-1)
L139	-88480.311	20821.876	7.188	-883942.62748
K11	-88482.133	20829.236	6.833	-884298.42112
K3	-88480.881	20821.789	10.340	-887088.38874
K20	-88482.581	20826.576	10.778	-1032676.32274
L148	-88484.847	20842.847	12.108	-1167288.81741
L148	-88486.023	20848.878	6.702	-98187.28181
K48	-88486.288	20848.284	-11.074	114299.19128
K6	-88484.237	20838.808	-8.841	818215.43807
K7	-88488.718	20833.818	6.142	-882818.87724
K8	-88478.980	20842.947	10.836	-1018888.87880
K8	-88471.777	20848.442	-0.309	182688.88881
K23	-88482.828	20840.942	-8.718	848881.82880
K22	-88478.067	20838.727	-0.078	878888.88880
K64	-88472.888	20831.888	-18.886	1808888.22424
K67	-88488.818	20810.031	-12.821	128788.88108
L140	-88484.682	20818.888	0.848	-81812.83824
合計				708.28888
合計面積				382.84888
面積				382.84
誤差				107.27

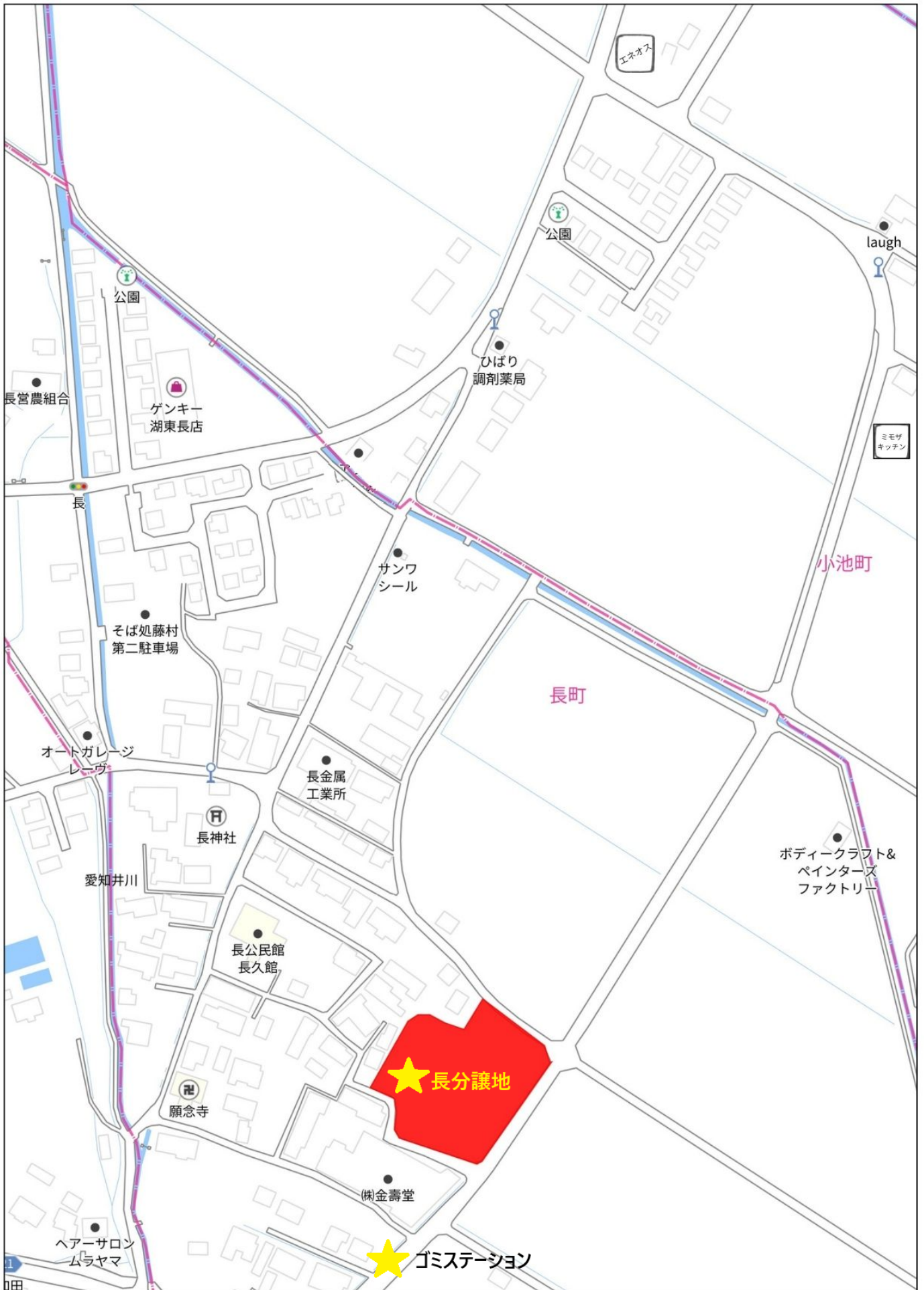
NO	Xn	Yn	Yn+1-Yn-1	Xn - (Yn+1-Yn-1)
L148	-88484.847	20842.847	12.108	-1167288.81741
L146	-88483.580	20843.084	6.649	-81283.18880
L149	-88485.126	20849.188	-0.640	-84188.81207
L148	-88488.823	20848.871		11.48882
合計				8.701990
合計面積				6.701990
面積				6.70
誤差				1.72

NO	Xn	Yn	Yn+1-Yn-1	Xn - (Yn+1-Yn-1)
L148	-88484.847	20842.847	12.108	-1167288.81741
L146	-88483.580	20843.084	6.649	-81283.18880
L149	-88485.126	20849.188	-0.640	-84188.81207
L148	-88488.823	20848.871		11.48882
合計				8.701990
合計面積				6.701990
面積				6.70
誤差				1.72



NO	Xn	Yn	Yn+1-Yn-1	Xn - (Yn+1-Yn-1)
K60	-88472.460	20801.772	9.092	-877127.90320
K20	-88485.077	20810.464	-2.210	214742.89188
K21	-88482.905	20799.630	-10.930	184417.37680
K33	-88485.016	20781.124	11.898	-172802.21782
K32	-88471.689	20801.382	10.848	-192730.22592
合計				-401.89197
合計面積				201.84
面積				201.84
誤差				60.86

NO	Xn	Yn	Yn+1-Yn-1	Xn - (Yn+1-Yn-1)
K39	-88481.681	20801.882	11	



140m

1:2607